

QUARTIER DES MARINAS



UNITÉ 210



± 761 pi²



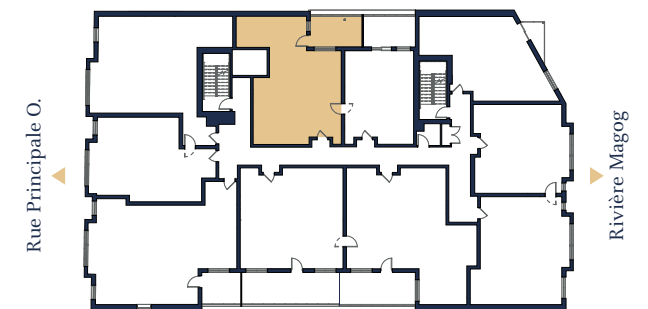
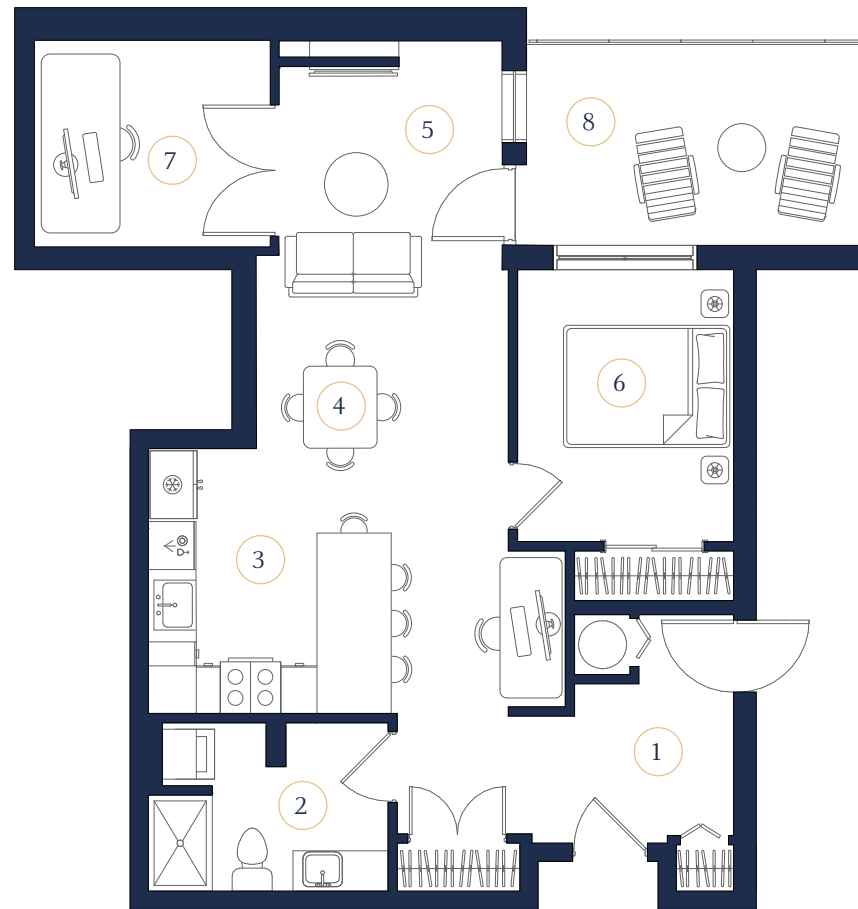
1



1

1. VESTIBULE : 6'-7" X 9'-4"
2. SALLE DE BAIN : 7'-0" X 10'-0"
3. CUISINE : 11'-0" X 10'-1"
4. SALLE À MANGER : 7'-5" X 10'-6"
5. SÉJOUR : 8'-7" X 9'-6"
6. CHAMBRE : 11'-4" X 9'-0"
7. BUREAU : 8'-7" X 9'-6"
8. BALCON : 8'-0" X 13'-9"

Le projet étant en développement, le propriétaire reconnaît que certaines contraintes pourraient amener de légères modifications au plan annexé au contrat préliminaire. La superficie brute de l'unité indiquée sur les plans est approximative, sujette à des changements sans préavis et est basée sur des calculs de surfaces brutes.



NIVEAU 2



QUARTIERDESMARINAS.COM

819 679-7961